

# 第72期 中間決算のご報告

平成25年4月1日 ～ 平成25年9月30日



株式会社 **ナカノフード建設**

証券コード：1827

# 株主の皆様へ

株主の皆様におかれましては、日頃より当社グループの事業活動にご理解、ご支援を賜り、心より御礼申し上げます。

ここに当社グループの第72期中間期（平成25年4月1日～平成25年9月30日）の事業環境、業績及び取組みについて、ご報告申し上げます。

当社は、本年5月に発表いたしました新中期経営計画の主要施策を確実に遂行し、強靱な企業体質を構築、収益力の尚一層の強化に努めてまいります。

引き続きご支援を賜りますようお願い申し上げます。

平成25年12月

取締役社長 **浅井 晶**



## 当中間期業績概況

当中間期におけるわが国経済は、デフレからの早期脱却と経済再生の実現に向けた政策に、株価回復と円高是正が追い風となり、更には消費税増税前の駆け込み需要も加わり、緩やかな回復が持続しております。

国内建設市場においても、政府建設投資が二桁増で推移、又、景気の回復基調に合わせるように、民間建設市場にも明るい兆しが見え始めておりますが、一方では、労務不足や資機材価格の上昇など、建設業界を取り巻く経営環境は、引き続き難しい状況にあります。

このような状況のなか、当社グループは、国内ではソリューション営業の推進による受注強化や、労務不足への対応として工業化や省力化に積極的に取り組む一方、海外では、収益力の更なる向上を目指し、施工体制の一層の強化に努めてまいりました。

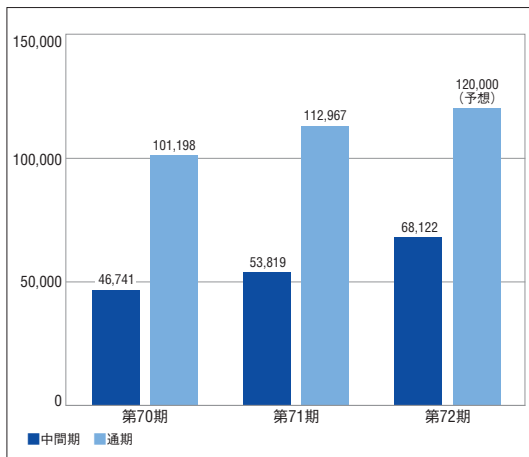
これらの結果、当中間期の業績は以下のとおりとなりました。

連結売上高は、建設事業608億39百万円（前年同期比16.7%増）に不動産事業他5億19百万円（前年同期比58.6%減）を合わせ、613億59百万円（前年同期比15.0%増）となりました。

損益面におきましては、営業利益は3億90百万円（前年同期比23.5%減）、経常利益は5億42百万円（前年同期比9.2%増）、中間純利益は1億78百万円（前年同期比2億46百万円改善）となりました。

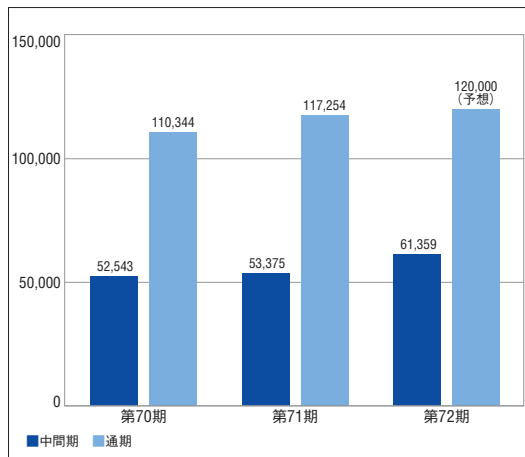
### ■連結受注高

(単位：百万円)



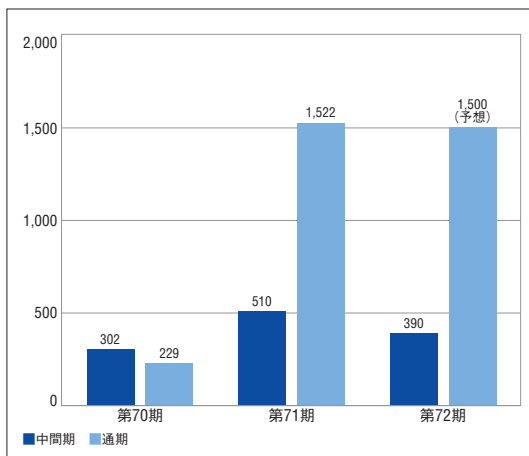
### ■連結売上高

(単位：百万円)



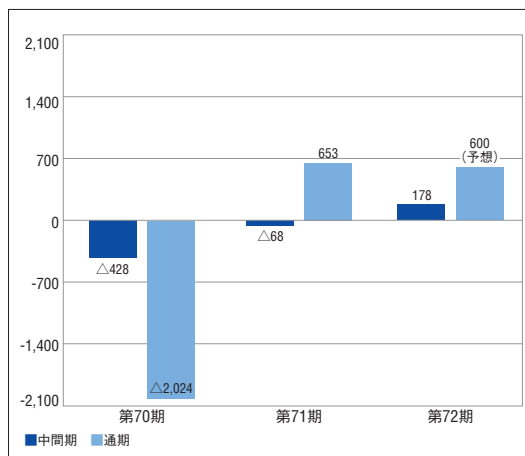
### ■連結営業利益

(単位：百万円)



### ■連結中間(当期)純利益

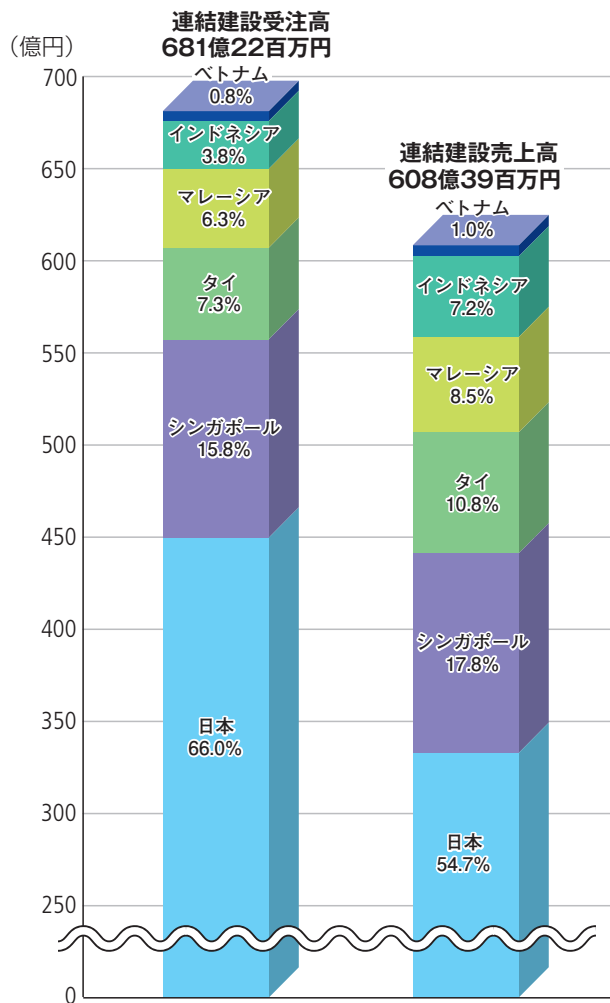
(単位：百万円)



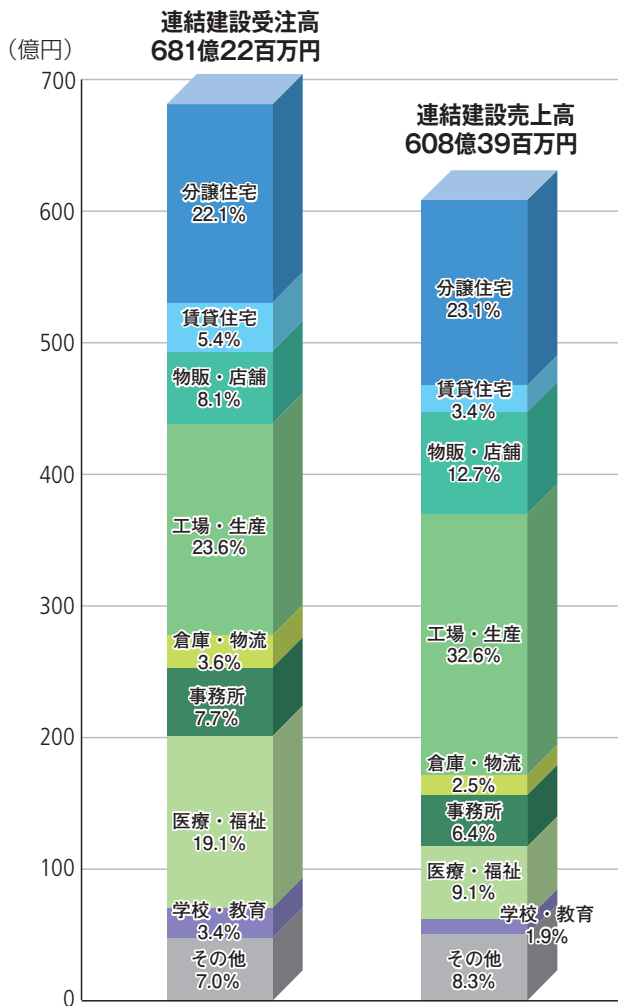
(注) 記載金額は百万円未満を切り捨てて表示しております。

# 建設事業概況

当中間期における建設事業の内訳につきましては以下の通りであります。  
 多様な用途の施工実績を背景とした技術力の高さをご評価いただいております。



地域別グラフ



用途別グラフ

# 中間連結決算概要

## 中間連結貸借対照表 (単位: 百万円)

項目	当中間期 (平成25年9月30日現在)	前期 (平成25年3月31日現在)
<b>(資産の部)</b>		
流動資産	55,165	54,881
固定資産	17,254	17,045
有形固定資産	13,614	13,567
無形固定資産	194	140
投資その他の資産	3,445	3,337
<b>資産合計</b>	<b>72,419</b>	<b>71,927</b>
<b>(負債の部)</b>		
流動負債	56,238	56,677
固定負債	4,425	3,684
負債合計	60,663	60,362
<b>(純資産の部)</b>		
株主資本	12,019	11,944
資本金	5,061	5,061
資本剰余金	1,400	1,400
利益剰余金	5,587	5,511
自己株式	△29	△28
その他の包括利益累計額	△872	△956
その他有価証券評価差額金	423	336
為替換算調整勘定	△1,296	△1,292
少数株主持分	608	576
純資産合計	11,756	11,565
<b>負債純資産合計</b>	<b>72,419</b>	<b>71,927</b>

## 中間連結損益計算書 (単位: 百万円)

項目	当中間期 (自平成25年4月1日 至平成25年9月30日)	前中間期 (自平成24年4月1日 至平成24年9月30日)
売上高	61,359	53,375
売上原価	58,751	50,665
売上総利益	2,607	2,709
販売費及び一般管理費	2,217	2,199
<b>営業利益</b>	<b>390</b>	<b>510</b>
営業外収益	289	102
営業外費用	137	115
<b>経常利益</b>	<b>542</b>	<b>496</b>
特別利益	40	0
特別損失	23	123
<b>税金等調整前中間純利益</b>	<b>559</b>	<b>373</b>
法人税、住民税及び事業税	290	316
法人税等調整額	37	40
<b>少数株主損益調整前中間純利益</b>	<b>232</b>	<b>16</b>
少数株主利益	53	84
<b>中間純利益又は中間純損失(△)</b>	<b>178</b>	<b>△68</b>

## 中間連結キャッシュ・フロー計算書 (単位: 百万円)

項目	当中間期 (自平成25年4月1日 至平成25年9月30日)	前中間期 (自平成24年4月1日 至平成24年9月30日)
営業活動によるキャッシュ・フロー	△7,361	1,708
投資活動によるキャッシュ・フロー	905	355
財務活動によるキャッシュ・フロー	2,853	△132
現金及び現金同等物に係る換算差額	69	△374
現金及び現金同等物の増減額	△3,533	1,555
現金及び現金同等物の期首残高	22,153	15,026
現金及び現金同等物の中間期末残高	18,620	16,582

(注) 記載金額は百万円未満を切り捨てて表示しております。

# 会社概要

(平成25年9月30日現在)

商号	株式会社ナカノフドー建設
創業	昭和8年2月8日
設立	昭和17年12月19日
資本金	50億6,167万8,686円
従業員数	1,336名(連結) 748名(個別)
主要な事業内容	当社グループは、建設事業および不動産事業を主な内容として事業活動を展開しております。

## 主要な事業所

### 国内

本店	(東京都千代田区九段北四丁目2番28号)
東京本店	(東京都千代田区) 東北支社(仙台市)
名古屋支社	(名古屋市) 大阪支社(大阪市)
九州支社	(福岡市) 土木支店(東京都千代田区)
台東支店	(東京都台東区) 北海道支店(札幌市)
北東北支店	(八戸市) 茨城支店(土浦市)
北関東支店	(さいたま市) 東関東支店(千葉市)
横浜支店	(横浜市)

## 主要な子会社

### 会社名

### 事業内容

### 国内

中野開発株式会社(東京都千代田区)	不動産事業・その他の事業
-------------------	--------------

### 海外

ナカノインターナショナルCORP.(アメリカ)	不動産事業
ナカノシンガポール(PTE.)LTD.(シンガポール)	建設事業
ナカノコンストラクションSDN.BHD.(マレーシア)	建設事業
PT.インドナカノ(インドネシア)	建設事業
タイナカノCO.,LTD.(タイ)	建設事業
ナカノベトナムCO.,LTD.(ベトナム)	建設事業

## 取締役および監査役

取締役名誉会長	大島 義和
代表取締役社長	浅井 晶
取締役	安広 誠
取締役	中野 功一郎
取締役	加藤 頼宣
取締役	竹谷 紀之
常勤監査役	黒河 利秀
常勤監査役	菅谷 昭彦
監査役(社外)	佐藤 俊一
監査役(社外)	山谷 耕平

## 執行役員(平成25年10月1日現在)

取締役専務執行役員	安広 誠(海外事業本部長)
取締役常務執行役員	中野 功一郎(経理部担当)
取締役常務執行役員	加藤 頼宣(経営企画部・業務監査部・総務部担当)
取締役常務執行役員	竹谷 紀之(国内建設事業本部長)
専務執行役員	山下 登志治(大阪支社長)
常務執行役員	川口 法男(ナカノシンガポール(PTE.)LTD.社長兼ナカノコンストラクションSDN.BHD.会長)
常務執行役員	下沖 洋一郎(名古屋支社長)
常務執行役員	坂元 直徳(九州支社長)
常務執行役員	服部 智(海外事業本部副本部長兼建設部長)
執行役員	小古山 昇(国内建設事業本部事業統轄部長)
執行役員	棚田 弘幸(東京本店長)
執行役員	多田 龍男(国内建設事業本部技術教育部長兼技術研究所長)
執行役員	長山 和行(大阪支社副支社長)
執行役員	梶谷 修(大阪支社副支社長)

# 株式状況 (平成25年9月30日現在)

## 株式状況

■発行可能株式総数 154,792,300株

■発行済株式の総数 34,498,097株

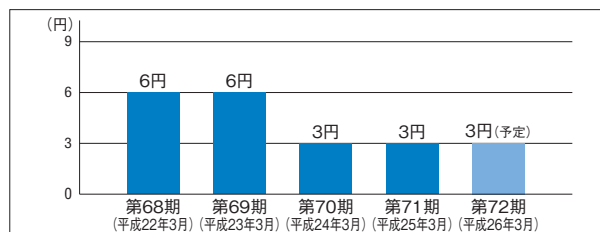
■株主数 4,379名

### ■大株主

株主名	持株数 (千株)	持株比率 (%)
公益財団法人大島育英会	6,756	19.65
関東興業株式会社	3,600	10.47
大島 義和	3,081	8.96
株式会社マリンドリーム	2,000	5.82
株式会社三菱東京UFJ銀行	1,647	4.79
株式会社MBサービス	1,200	3.49
有田 信子	1,170	3.40
ナカノ従業員持株会	950	2.76
ナカノ友愛会投資会	794	2.31
日本トラスティ・サービス信託銀行株式会社(信託口)	412	1.20

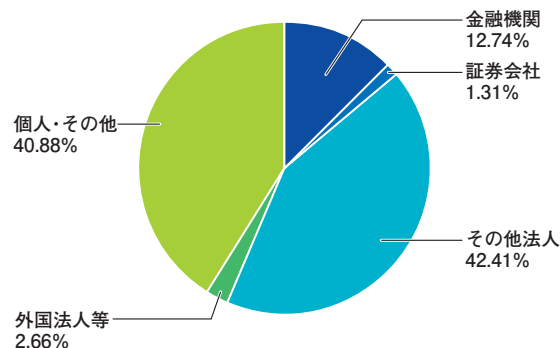
(注)持株比率は、自己株式(118,347株)を控除して計算しております。

### ■配当の状況



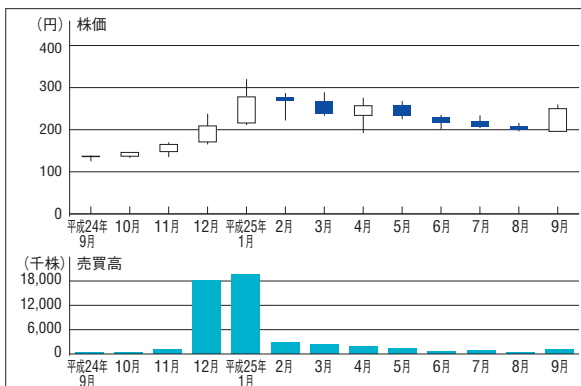
## 株式分布状況

### 所有者別分布状況



株式数	株数
金融機関	4,394千株
証券会社	451千株
その他法人	14,631千株
外国法人等	917千株
個人・その他	14,103千株

## 株価推移



## 株主メモ

- 事業年度 毎年4月1日から翌年3月31日まで
- 定時株主総会 毎年6月下旬
- 基準日 毎年3月31日  
そのほか必要がある場合には、あらかじめ公告いたします。
- 単元株式数 100株  
※平成25年10月1日より、単元株式数を100株に変更いたしました。
- 株主名簿管理人および特別口座の口座管理機関 東京都千代田区丸の内一丁目4番5号  
三菱UFJ信託銀行株式会社
- 同事務取扱場所 東京都千代田区丸の内一丁目4番5号  
三菱UFJ信託銀行株式会社 証券代行部
- (連絡先) 〒137-8081  
東京都江東区東砂七丁目10番11号  
三菱UFJ信託銀行株式会社 証券代行部  
電話 0120-232-711(通話料無料)
- 公告方法 日本経済新聞に掲載いたします。

### <表紙写真>

京都工芸繊維大学松ヶ崎学生館（京都府京都市）

## 株式会社 ナカノフド-建設

本店 〒102-0073 東京都千代田区九段北四丁目2番28号  
TEL 03(3265)4661  
ホームページ <http://www.wave-nakano.co.jp>

## ご案内

当社ホームページでは、株主・投資家の皆様向けのIR情報をはじめ、さまざまな情報を公開しておりますので、是非ご覧ください。



<http://www.wave-nakano.co.jp>



本報告書は植物油インクで印刷しております。  
ご不要の際は、ハリをはずし資源ゴミへ。